



LA POSTE

PHIL@POSTE

Communiqué de presse
Mai 2012

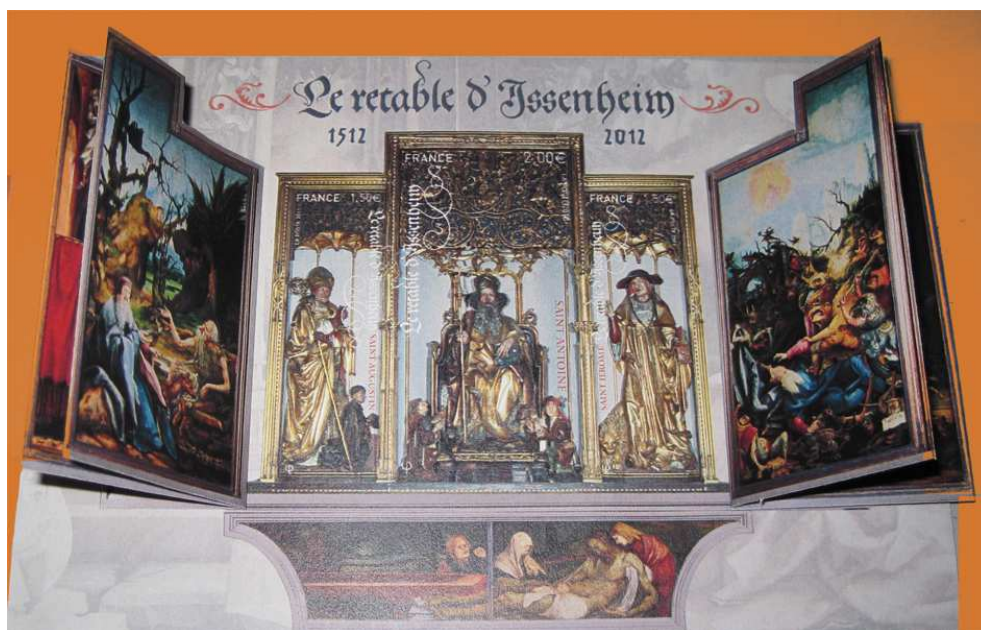
Le retable d'Issenheim 1512 – 2012

La Poste émet le 15 juin 2012, dans la série artistique, un bloc de 3 timbres représentant les 3 Saints sculptés sur le retable d'Issenheim : Saint Augustin, Saint Antoine et Saint Jérôme.

Un peu d'histoire...

L'habitude de placer une image sur la table d'autel -retro tabulam- a donné naissance au mot retable.

Les retables se développent à partir du Moyen âge, mais c'est au 17ème et 18ème siècle que le retable prend de l'importance et devient une véritable oeuvre d'art.



Le retable a été réalisé entre 1512 et 1516 par Maître Mathis, dit GRÜNEWALD pour les panneaux peints, et Nicolas de Haguenau pour les sculptures. Il est exposé dans la chapelle gothique attenante au cloître de l'ancien couvent des Dominicaines, aujourd'hui Musée d'Uterlinden à Colmar. Phil@poste a choisi les sculptures pour illustrer les timbres, que vous pourrez découvrir en ouvrant les 2 niveaux de volets

Les infos techniques ...

Création : Grünewald pour les panneaux peints et Nicolas de Hagenau pour les sculptures, © Musée d'Unterlinden, Colmar

Mise en page : Sarah Lazarevic

Impression : offset

Format du produit fini : 160 x 110 mm

Format des timbres : 2 timbres verticaux de 1,95 x 5,70 mm

1 timbre vertical de 3,4 x 6,55 mm

Valeur faciale : 5,00 € (1,50 € + 2,00 € + 1,50 €) *Vente indivisible*

Tirage : 500 000

Les infos pratiques ...

Le timbre sera vendu en avant-première à :

▪ **Paris**

- Le 15 juin 2012 de 10h à 18h au « **Carré d'Encre** », 13 bis rue des Mathurins, 75009 Paris

- Le 15 juin 2012 de 10h à 18h au **Salon Planète Timbres, Parc Floral de Paris**

▪ **Colmar**

Les 15,16 et 17 juin de 9 h à 17h au **Musée d'Unterlinden**, 1, rue d'Unterlinden (accès au bureau temporaire gratuit)

▪ **Issenheim**

Les 15,16 et 17 juin 9 h à 17h au **Couvent des Antonins**, 51, rue de Guebwiller

Il sera vendu à partir du **18 juin 2012** dans les bureaux de poste, par correspondance à Phil@poste, service clients et sur le site Internet www.laposte.fr/timbres.

Service clients : Z.I Avenue Benoît Frachon, BP 10106 Boulazac, 24051 Périgueux Cedex 09.

Visuel disponible sur demande

CONTACTS PRESSE

Phil@poste

Myriam Chartol

☎: 01 41 87 42 21/06 07 78 67 63

adp1.philaposte@laposte.fr

Catherine Gautier

☎: 01 41 87 42 33

catherine.gautier@laposte.fr