

LA POSTE



Information Presse
octobre 2012

66^e SALON PHILATELIQUE D'AUTOMNE

Le grand rendez vous des collectionneurs
avec les professionnels de la philatélie.

DOSSIER DE PRESSE

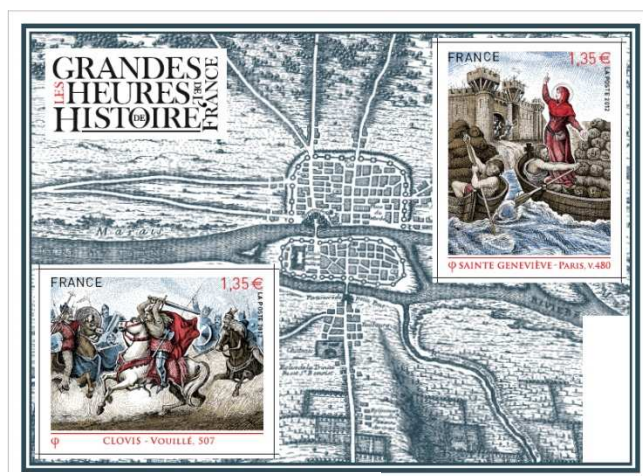
PARIS EXPO

ESPACE CHAMPERRET

ESPACE CHAMPERRET, HALL A, RUE JEAN OSTREICHER, 75017 PARIS
METRO PORTE DE CHAMPERRET – LIGNE 3

DU JEUDI 8 AU DIMANCHE 11 NOVEMBRE 2012

**PAYS INVITE D'HONNEUR
LA PRINCIPAUTE D'ANDORRE**



Maquette non contractuelle

ENTREE GRATUITE DE 10H00 A 18H00

(FERMETURE LE DIMANCHE A 17H)

INAUGURATION OFFICIELLE LE 8 NOVEMBRE A 11H30

Avec la présence de Mme L'Ambassadeur et du ministre de la culture de la Principauté d'Andorre



SOMMAIRE

PRESENTATION DU SALON 3/5

LES EMISSIONS PHILATELIQUES 1^{ER} JOUR 6/8

FICHE TECHNIQUE DES TIMBRES 9/11

Le Salon Philatélique d'Automne **Une des plus grandes rencontres philatéliques d'Europe.**

Les philatélistes confirmés comme les collectionneurs en herbe ou les simples curieux pourront acheter et découvrir des milliers de timbres et documents postaux.

✓ **En exclusivité**
Les vignettes LISA du Salon et le 62° bloc CNEP
Exposition d'œuvres d'artistes timbrifiés et d'artistes des années 80

DU JEUDI 8 AU DIMANCHE 11 NOVEMBRE 2012

La première édition du Salon eut lieu les 25 et 26 octobre 1947 dans les modestes salons de l'Hôtel des chambres syndicales, rue de la Victoire à Paris et, ce n'est que deux ans plus tard en 1949, qu'apparut pour la première fois l'appellation « Salon Philatélique d'Automne ».

Depuis 1988, il se tient tous les ans à **l'Espace Champerret**.

Organisé par la CNEP (*Chambre Syndicale des Négociants et Experts en Philatélie*), soutenu pour la communication par l'ADPhile (*L'Association pour le Développement de la Philatélie*) et par La Poste qui propose, à cette occasion, plusieurs ventes de timbres en « avant-première », le Salon réunira, en plus de La Poste française, 70 négociants et 9 postes européennes et des TOM durant quatre jours.

La Principauté d'Andorre est le pays invité d'honneur.

Ce sera bien sûr le rendez-vous des philatélistes, qui trouveront là, sur cet espace de 6 000 mètres carrés environ, des timbres de tous pays, de toutes les époques : le lieu où jamais pour dénicher "la" pièce qui manque à sa collection, ou pour faire le plein d'idées pour partir sur une nouvelle piste.

Au programme, des expositions, des séances de dédicaces, le prix René Cottet (ex Prix Créaphil)

La CNEP regroupe les négociants en philatélie et histoire postale, français et étrangers, les experts reconnus, les fabricants et détaillants de matériel, les éditeurs de documents philatéliques et de catalogues.

Les négociants affiliés à la CNEP se sont engagés à respecter la charte professionnelle garantissant à leurs clients l'authenticité et la qualité des pièces philatéliques vendues.

Contacts Presse :

ADPhile

Myriam Chartol : 01 41 87 42 21 / adp1.philaposte@laposte.fr

CNEP

4, rue Drouot – 75009 Paris – 01 45 23 00 56 - www.cnep.fr

Phil@poste

Catherine Gautier : 01 41 87 42 33 / catherine.gautier@laposte.fr

A découvrir sur le Salon

➤ **70 stands de négociants français et étrangers :**

Qui présenteront leurs beaux timbres, une large panoplie de collections de timbres français et étrangers, le matériel de classement, les ouvrages et les nouveaux catalogues philatéliques.

➤ **9 postes européennes :**

Azerbaïdjan - Bulgarie - Espagne (+ Andorre Espagnol) - Italie - Nations Unies - St Marin - Suisse - Vatican)

Le pays invité d'honneur pour 2012 : La Principauté d'Andorre

➤ **Les postes des Collectivités territoriales :**

Avec la Nouvelle Calédonie - La Polynésie - Wallis et Futuna - St Pierre et Miquelon et les TAAF avec leurs émissions « Premier Jour ».

Autre Postes : Suède (émission commune avec la France le 9/11) Portugal, Islande, Danemark, Corée, Grande-Bretagne, Canada, USA, Jersey, Guernesey, Israël, Norvège et plusieurs pays du centre et de l'Est européen seront représentés, soit environ 25 pays.

➤ **Les éditions philatéliques :**

- **Le 62^e bloc émis par la CNEP**, mis en page par Aurélie Barras d'après des documents fournis par Monsieur Boussard (gendre d'Albert Decaris), commémore le 50^e anniversaire du timbre courant « Coq d'Albert Decaris ». Pour la 2^e fois, le bloc sera présenté avec un timbre personnalisé inclus avec pouvoir d'affranchissement. Ce bloc pourra être oblitéré avec le timbre à date spécial du Salon.

Le tirage est limité à 20.000 exemplaires seulement.



Les blocs CNEP sont émis depuis 1980 pour les manifestations philatéliques organisées par la CNEP ou les manifestations auxquelles elle participe. Ces blocs sont catalogués et cotés par tous les éditeurs de catalogues, et disponibles chez tous les négociants membres de la CNEP.

- **Le bureau de poste temporaire**, qui proposera les **émissions 1^{er} jour de La Poste** avec un « espace collectionneur » et **deux vignettes LISA** avec oblitération spéciale Salon.

Les deux vignettes LISA - Libre-Service Affranchissement - ne seront disponibles que durant les 4 jours de la manifestation et ont pour thème le pays invité d'honneur.



La première LISA, créée par Pierre-André Cousin, est illustrée par deux monuments emblématiques : l'église de Sant Esteve à Andorre-la-Vieille et le Sacré-Cœur de Paris. Sur la deuxième LISA, créée par Sylvie Patte et Tanguy Besset, on peut voir quelques-uns des timbres de la Principauté d'Andorre ayant pour thème l'église de Sant Joan de Caselles.

➤ **Les expositions**

- **Une exposition philatélique** organisée par la F.F.A.P. (Fédération Française des Associations Philatéliques) avec des collections thématiques et le Grand Prix du Congrès FFAP 2012.
Plus de 40 cadres de l'association « Philandorre » présenteront l'histoire postale des origines à l'ouverture des deux postes, les premières séries et de très belles collections maximaphiles.
L'office de tourisme d'Andorre sera présent sur le salon.
- **Une exposition inédite « Paroles et Musique »** organisée par **Fabien Lecoeuvre** et consacrée aux manuscrits de la chanson française sera présentée pendant les 4 jours ; à cette occasion les visiteurs pourront jouer en répondant à des quizz afin de remporter des lots – 10 lots (CD ou livres) à gagner chaque jour.
De nombreux artistes seront présents lors de l'inauguration de cette exposition le jeudi 8 novembre à 17h00.
- **Dédicaces**
Les artistes créateurs de timbres, d'oblitérations et d'illustrations seront présents pour les traditionnelles séances de dédicaces selon le planning de l'Association ART DU TIMBRE GRAVE.
En dédicace **sur le stand de la Suisse** Peter Stämpfli, artiste « Pop Art » sera présent le 10 novembre et **sur le stand de la Suède**, Lars Sjööblom, créateur du bloc de l'émission commune France/Suède sera présent les 9 et 10 novembre.
- **Prix René Cottet**
Thème : **La Principauté d'Andorre**
Le Salon exposera les œuvres originales d'une douzaine d'artistes ; suite au vote du public, un prix de 1 000 € sera offert au gagnant par la CNEP.

Inauguration officielle du salon le 8 novembre à 11h30

Avec la présence de Mme L'ambassadeur et du ministre de la culture

Inauguration de l'exposition « Paroles et Musique »

le 8 novembre à 17h00

Avec la présence de nombreux artistes

Pour plus d'informations – liste des artistes et séances de dédicaces
www.laposte.fr/leportaildutimbre

Les émissions « Premier Jour » du Salon

La Poste met en vente plusieurs timbres en avant-première :

- **Emission commune Andorre – Henri IV coprince**

* ... L'émission philatélique commune France/Andorre qui a pour sujet Henri IV, coprince d'Andorre en 1607 est une belle initiative. Le choix de ce coprince est particulièrement pertinent puisqu'il fut le premier à occuper la plus haute autorité française.

* Source *La Philatélie Française sept/oct 2012 Itw de Madame l'Ambassadeur d'Andorre*



Le timbre français

Une **émission philatélique commune** est une émission de timbre au thème identique, effectuée la même année par deux pays.

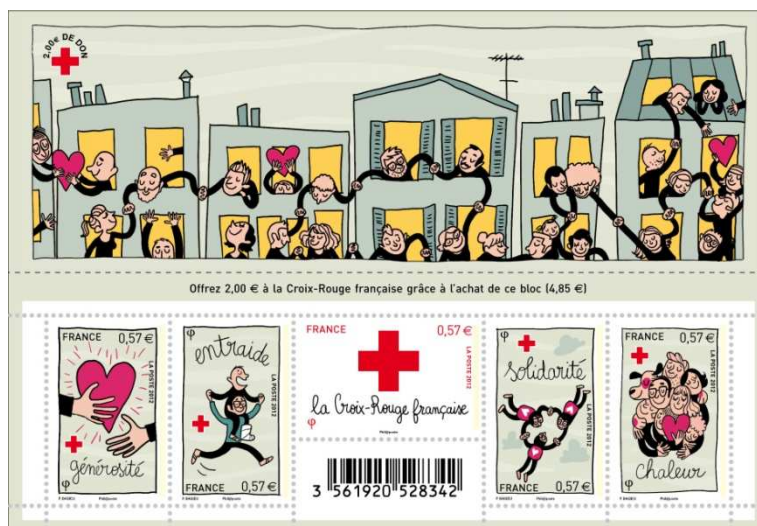


Le timbre d'Andorre

- **La Croix-Rouge française**

En achetant ce bloc, chacun peut aider la Croix-Rouge française.

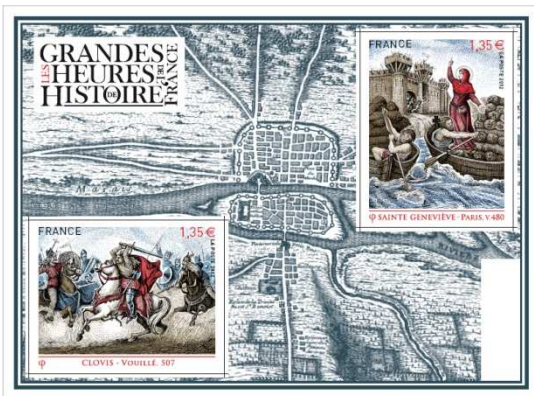
Après le thème du bénévolat en 2011, La Poste et la Croix-Rouge française ont souhaité changer l'identité visuelle de ce bloc annuel. A cette fin, c'est une jeune artiste, Pénélope Bagier, qui a été retenue pour l'illustrer sous forme de BD, avec comme fil conducteur des valeurs propres à la Croix-Rouge française comme la générosité, l'entraide, la solidarité et la chaleur. Comme les années précédentes, le 5e timbre reprend le logo de la Croix-Rouge.



Le supplément de 2,00 € intégralement reversé à l'association permet, comme chaque année, de la soutenir dans la réalisation de ses actions à destination des personnes vulnérables.

Sans cette source de financement, certains projets de la Croix-Rouge française ne pourraient pas être menés à bien.

- **Les Grandes Heures de l'Histoire de France**



Ce bloc, qui fait partie d'une nouvelle série, retrace deux épisodes des grandes heures de l'Histoire de France.

Le premier timbre, dédié à Sainte-Geneviève, représente une partie du décor d'un devant d'autel de l'église Notre Dame de la Croix de Ménilmontant de l'œuvre de Paul Balze, élève d'Ingres.

Le deuxième timbre illustre la bataille de Vouillé, où Clovis, ici présent, anéantit et tue le roi Alaric II. Cette victoire intègre l'Aquitaine au royaume des Francs.

En fond de bloc, une carte de Lutèce réalisée par

Jean-Baptiste Bourguignon d'Anville et gravée par Antoine Coquart (publiée en 1705).

- **Emission commune France - Suède – Le Bal Masqué**

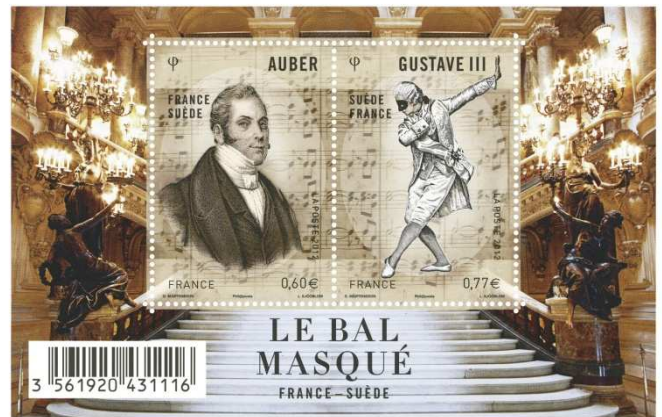
L'émission commune entre la France et la Suède met à l'honneur l'opéra Garnier de Paris et l'opéra de Stockholm

Le fond de bloc reprend l'escalier d'honneur de l'opéra Garnier quant aux deux timbres, le premier représente un portrait de Daniel François Esprit Auber, compositeur français, né à Caen le 29 janvier 1782 et mort à Paris le 12 mai 1871.

Le deuxième timbre évoque l'opéra nommé «le Bal masqué», opéra qui retrace et met en scène les dernières heures de Gustave III, et qui fut créé par Daniel François Esprit Auber.

Le Bal masqué est un opéra historique en cinq actes.

Il fut représenté pour la première fois au théâtre de l'Académie royale de musique le 27 février 1833



- **Orgue de Saint-Jacques de Lunéville**



L'orgue de l'église Saint-Jacques de Lunéville, élément exceptionnel du patrimoine lorrain du 18ème siècle, est le témoin des fastes de la Cour du Roi de Pologne, Stanislas Leszchynski. Il fut construit entre 1749 et 1751.

Le buffet habituel, dessiné par l'architecte du Duc de Lorraine Emmanuel Héré, est remplacé ici par une fresque en trompe-l'œil représentant « l'entrée du paradis » mais l'originalité de sa disposition instrumentale a été imaginée par le facteur nancéen Nicolas Dupont qui construit le seul orgue à "tuyaux cachés" actuellement connu en Europe.

Le bloc feuillet présente deux timbres gommés en taille-douce.

- **Carnet Vœux**

« *Images, caractères, jeux et signes pour une bonne année 2013* »



Ce carnet de 12 timbres autocollants, présente différents types d'écriture, passant de la calligraphie aux émoticônes pour affranchir ses courriers et souhaiter une

bonne année 2013 !

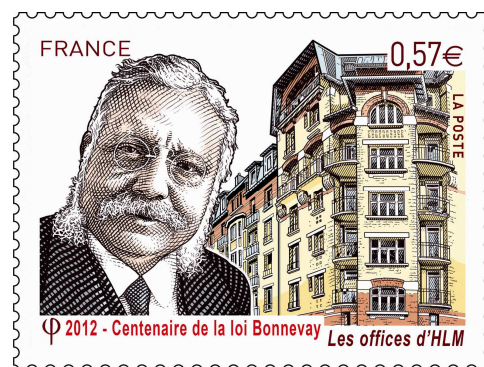


9 artistes ont participé à la création de ce carnet « Meilleurs Vœux ».

- **2012 - Centenaire de la loi Bonnevey**

La loi Bonnevey, qui aura 100 ans fin 2012, institue en 1912 les Offices publics d'Habitations à Bon Marché (HBM), et autorise leur création par l'Etat à la demande des communes, des syndicats de communes et des départements.

Depuis un siècle, les Offices d'HLM ont permis, avec les autres acteurs HLM, l'accès du plus grand nombre à l'espace et au confort moderne de logements à prix modéré. Le timbre, gravé en taille-douce reprend un portrait de Laurent Bonnevey.



Tous les visuels sont disponibles sur demande

FICHE TECHNIQUE DES TIMBRES

EMISSION COMMUNE ANDORRE – HENRI IV COPRINCE

Mise en page : S. Ghinéa,

Gravure : Claude Jumelet, d'après photos : Château des Comtes de Foix : JP Azam / hemis.fr ; Henri IV : RMN (Domaine de Chantilly) / Réunion des Musées Nationaux ; Eglise de Sant Joan de Caselles : A. Maiquez / Lonely Planet Images / Photononstop.

Impression : Taille-douce

Valeur faciale : 0,60 €

Vente anticipée :

- **Paris** (75)

Les jeudi 8, vendredi 9 et samedi 10 novembre 2012 de 10h à 18h et le dimanche 11 novembre de 10h à 17h au bureau de poste temporaire qui sera ouvert à Paris Expo, Espace Champerret, hall A, Porte de Champerret, 75017 Paris.

- **Foix** (09)

Le jeudi 8 novembre de 10h à 17h au bureau de poste temporaire qui sera ouvert à la Mairie de Foix - Salle Jean Jaurès – 45 Cours Gabriel Fauré

CROIX-ROUGE FRANÇAISE

5 timbres à validité permanente

Création : Pénélope BAGIEU

Mises en page : Aurélie Barras

Imprimé en : Héliogravure

Format du timbre dentelures comprises: 4 timbres 26 x 40mm et 1 timbre 40 x 26mm

Valeur faciale des timbres : 0,57 €

Valeur du bloc : 4,85 € (5 x 0,57 + 2€) – vente indivisible

Vente anticipée :

- **Paris** (75)

Les jeudi 8, vendredi 9 et samedi 10 novembre 2012 de 10h à 18h et le dimanche 11 novembre de 10h à 17h au bureau de poste temporaire qui sera ouvert à Paris Expo, Espace Champerret, hall A, Porte de Champerret, 75017 Paris.

BLOC LGHFF

2 timbres sur papier gommé

Titres des timbres : Sainte Geneviève - Paris, v. 480, Clovis – Vouillé, v. 507

Création et gravure : Louis Boursier

Sainte Geneviève d'après l'oeuvre de Paul Blaze, d'après photo © JC Planchet, Fond carte de JB Bourguignon d'Anville, © Roger-Viollet

Format des timbres (dentelures comprises) : 52 x 40,85 mm

Impression : Taille-douce

Valeur faciale : 1,35 € x 2

Valeur du bloc : 2,70 €

Vente anticipée :

- Paris (75)

Les vendredi 9 et samedi 10 novembre 2012 de 10h à 18h et le dimanche 11 novembre de 10h à 17h au bureau de poste temporaire qui sera ouvert à Paris Expo, Espace Champerret, hall A et B, Porte de Champerret, 75017 Paris.

EMISSION COMMUNE FRANCE/SUEDE - LE BAL MASQUE

bloc de deux timbres gommés

Création de : Gustav Martensson

Gravés par : Lars Sjooblom

Imprimés en : Offset / Taille-douce

Format du produit fini : 30 x 85 mm (bloc) avec 2 timbres 35 x 50 mm

Valeur faciale : 1,37 € (0,60 € + 0,77 €)

Vente anticipée :

- Paris (75)

Les vendredi 9 et samedi 10 novembre 2012 de 10h à 18h et le dimanche 11 novembre de 10h à 17h au bureau de poste temporaire qui sera ouvert à Paris Expo, Espace Champerret, hall A, Porte de Champerret, 75017 Paris.

ORGUE DE SAINT-JACQUES DE LUNEVILLE

Création et gravure de : Elsa Catelin d'après l'œuvre d'Emmanuel Héré, d'après photo Marcello Conti

Imprimé en : Taille-douce

Format des timbres: 48 x 36,85mm

Valeur faciale : 1 timbre à 0,89 e et 1 timbre à 1,45 €

Valeur du bloc : 2, 34 €

Vente anticipée :

- Paris (75)

Le samedi 10 novembre 2012 de 10h à 18h et le dimanche 11 novembre de 10h à 17h au bureau de poste temporaire qui sera ouvert à Paris Expo, Espace Champerret, hall A, Porte de Champerret, 75017 Paris.

- Lunéville (54)

Le samedi 10 novembre 2012 de 9h à 18h, Salon des Halles, Place Léopold Lunéville –
Présence d'Elsa Catelin

CARNET VŒUX

12 timbres autocollants

Mise en page : Sylvie Patte et Tanguy Besset

Imprimé en : Héliogravure

Format (dim totale dentelures comprises) : 256 mm x 54 mm

Valeur d'affranchissement : 0,57 €

Valeur d'usage : France 20g

Valeur du carnet : 6,84 €

Copyrights :

1ère ligne des timbres : Corinne Salvi - Plisson & Brusck – Christelle Guénot – Sylvie Patte & Tanguy Besset – Jean-Frédéric Crevon – Martin Jarrie

2ème ligne de timbres : Etienne Théry – Christelle Guénot – Sylvie Patte & Tanguy Besset – Martin Jarrie – Grem's - Sylvie Patte & Tanguy Besset

Vente anticipée :

- **Paris** (75)

Les samedi 10 novembre de 10h à 18h et le dimanche 11 novembre de 10h à 17h au bureau de poste temporaire qui sera ouvert à Paris Expo, Espace Champerret, hall A, Porte de Champerret, 75017 Paris.

Tous ces timbres seront également en « vente anticipée » à la boutique « Carré d'Encre » les mêmes jours, du jeudi 8 au samedi 10 novembre de 10h00 à 18h00.

Ils seront vendus dans les bureaux de poste à partir du lundi 12 novembre 2012, au Carré d'Encre, par correspondance à Phil@poste service clients et sur le site Internet de La Poste www.laposte.fr/timbres.

Maquette non contractuelle

Service clients : ZI Avenue Benoît Frachon, BP10106 Boulazac, 24051 Périgueux cedex 9

Carré d'Encre : 13 bis rue des Mathurins, 75009 Paris

www.laposte.fr/leportaildutimbre

Contacts Presse :

ADPhile

Myriam Chartol : 01 41 87 42 21 / adp1.philaposte@laposte.fr

CNEP

4, rue Drouot – 75009 Paris – 01 45 23 00 56 - www.cnep.fr

Phil@poste

Catherine Gautier : 01 41 87 42 33 / catherine.gautier@laposte.fr