

POSTE ET PHILATÉLIE EN POLYNÉSIE FRANÇAISE

Voyage de rêve, les îles qui composent la Polynésie française sont la destination privilégiée pour les plages de sable fin.

Son histoire postale fait aussi rêver : alors embarquement immédiat.

La Polynésie française couvre un territoire grand comme l'Europe et représente la moitié du territoire marin français. Elle est composée de cinq archipels regroupant 118 îles dont 67 habitées : la Société (avec Tahiti), les Tuamotu, les Gambier, les Australes et les Marquises, le tout disséminé dans le Pacifique à 6.000 km de l'Australie ou 8.000 km du Chili.

Habité par les austronésiens (Indonésie et Papouasie) dès le II^e siècle, la Polynésie fut colonisée par les occidentaux. Magellan sera le premier à y aborder en 1521, découvrant par hasard Puka Puka aux Marquises, qu'il nommera l'« île improbable ». Les Wallis, Bougainville et Cook s'installèrent sur Tahiti vers 1767, démarrant pour presque un siècle la lutte franco-anglaise pour la possession du territoire, arbitrée par les reines de la dynastie Pomaré (1).



1

Les « lettres missionnaires »

C'est Napoléon III qui signa le 13 novembre 1859 un décret concernant la création d'un service postal entre Tahiti et le reste du monde.

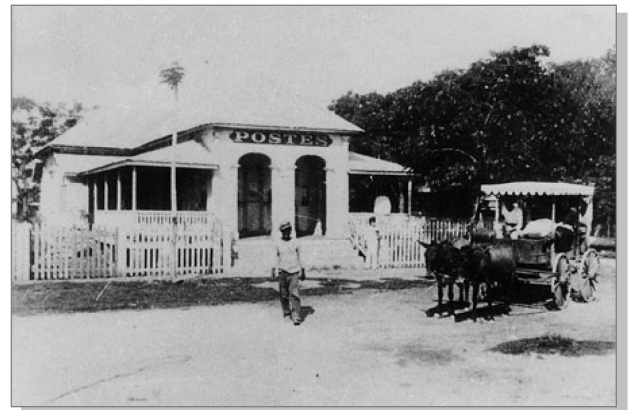
Pendant plus d'un demi-siècle, entre l'arrivée des premiers missionnaires anglais dans l'île en 1799 et 1859, les Européens résidant à Tahiti, missionnaires, commerçants ou visiteurs, étaient dépendants pour leurs correspondances du bon vouloir des capitaines de navires qui, accidentellement, passaient dans les eaux polynésiennes. On leur confiait son courrier, simple feuille de papier pliée, après l'avoir cachetée de cire : les philatélistes nomment « lettres missionnaires » les correspondances ainsi expédiées.

Les archives des sociétés missionnaires protestantes ou catholiques, à Londres ou à Rome, conservent quelques spécimens de ces lettres.

1860 : naissance du Service Postal

Le premier Receveur des Postes, M. Mieville, a été désigné officiellement le 1^{er} janvier 1860.

Cette date marque donc le point de départ de l'organisation de la Poste à Tahiti. Mais le premier véritable bureau de poste ne fut construit qu'en 1875, sur le front de mer de Papeete (2).



2

Le bureau est accessible au public les jours ouvrés de 15h à 17h, et ouvert uniquement les jours de départ et d'arrivée des dépêches.

La distribution postale est assurée par les « mutoi » (policiers municipaux) (3), et le courrier est acheminé dans les différents archipels par des goélettes à voile (4).



3

A partir d'août 1861, le courrier est acheminé de Papeete à Valparaiso par des navires à voiles. Il est remis ensuite à des paquebots britanniques à destination de l'Europe, et parvient en France après un délai d'environ trois mois. Pour le retour, le courrier



4