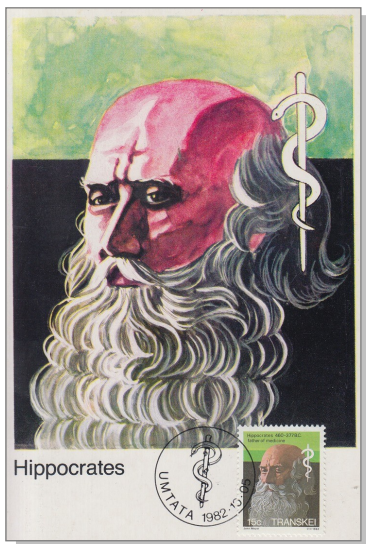


## LE CADUCÉE, SYMBOLE DE LA MÉDECINE ET DU COMMERCE

Abondamment représenté sur le timbre-poste, le caducée porte une signification à laquelle cet article s'intéresse.

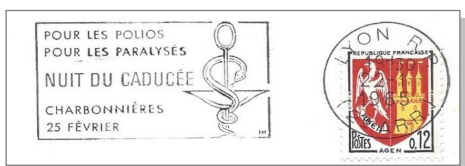
Retour sur un symbole toujours présent dans notre vie de tous les jours.

Pour le commun des mortels, le caducée (1 à 3) est un symbole lié à la profession médicale et à toutes les disciplines de la médecine qui l'ont décliné en fonction de leur spécificité. L'affichage le plus significatif pour le citoyen est le caducée que tout médecin se croit obligé d'afficher sur le pare-brise de son véhicule... pour bénéficier d'avantages pas toujours justifiés. Le caducée est aussi l'emblème du commerce. Pour comprendre



① Transkei – émission de 1982 consacrée aux pères de la médecine. Carte souvenir : portrait d'Hippocrate, avec oblitération 1<sup>er</sup> jour représentant un caducée très simplifié sur le timbre.

l'origine de ces deux symboles, il faut s'intéresser à la mythologie. Avant d'en arriver là, rappelons les définitions du *Littré* et du *Larousse*. D'après ce dernier, le caducée est l'emblème des médecins, composé d'une baguette autour de laquelle s'enroule le serpent d'Asclépios et que surmonte un miroir symbolisant la prudence. Pour ce dictionnaire, c'est aussi le principal attribut formé d'une baguette de laurier ou d'olivier surmontée de deux ailes



② France - flamme d'oblitération Lyon RP du 22 janvier 1965 : la Nuit du caducée organisée par les professionnels de santé pour venir en aide aux malades de la poliomyélite et aux paralytiques. Bâton, miroir, serpent et coupe d'hygiène : la pharmacie rejoint la médecine !

et entourée de deux serpents entrelacés. Pour le *Littré*, le caducée est l'emblème des médecins, des professionnels de la santé et des juristes. Étymologiquement, le mot caducée vient du latin *caduceum* et par altération, du grec *kêrukeion*, de *kêrux*, héraut.



③ Canada – émission de 1998 en l'honneur des professionnels de la santé. Caducée réduit au bâton et au serpent.



④ Entier bavarois timbré sur commande avec timbre à l'effigie Léopold 5 Pf. Face image : publicité pour une exposition consacrée aux locaux d'entreprise - Munich 1913. Mercure tenant le caducée.

Mais pour ce dictionnaire, c'est aussi la verge entrelacée de deux serpents, qui est l'attribut de Mercure (4).

D'éminents symbolistes ont vu dans le caducée, l'association du Savoir et de la Connaissance. D'autres exégètes considèrent que la médecine en perdant l'un des serpents ne possédait plus que le Savoir. Dans son *Histoire du caducée*, Marcel Beaudoin en a retracé l'histoire gravée : « l'œuvre la plus ancienne connue montrant une représentation

du caducée est un vase en stéatite du III<sup>e</sup> millénaire avant notre ère ». On peut citer aussi le vase des Pléiades de Gudea, dit aussi gobelet des libations sur lequel deux serpents s'enroulent autour d'une hampe avec à l'opposé, la dédicace cunéiforme « A nin-ghi-zida, Un dieu pour la prolongation de la vie ». On trouve des représentations du caducée chez les Mayas, en Gaule sur le menhir de Saint-Micaud et en Espagne dans la grotte de Pileta de Benoyan.

### Le caducée et la mythologie

Le caducée trouve son origine dans la mythologie grecque ou romaine car il est l'attribut de deux divinités : Hermès (Mercure) et Asclépios (Esculape) (5 & 6).

Mercure est le fils de Zeus et le messager des dieux. Il est le symbole du commerce, de l'activité, de l'éloquence. Le caducée comprenait à l'origine un bâton d'olivier, de sorbier ou de laurier. Deux serpents s'enroulent autour de ce bâton qui est surmonté de deux ailes et parfois d'un miroir. Les deux ailes symbolisent la vitesse d'Hermès, le messager des dieux.

En ce qui concerne le caducée médical, la Grèce nous donne la tradition la mieux établie avec les fouilles d'Épidaure, ville qui était consacrée à Asclépios (Esculape). Apollon avait pour maîtresse